

MONTHLY MEMBERSHIP PROGRESS REPORT

地域 JAPAN

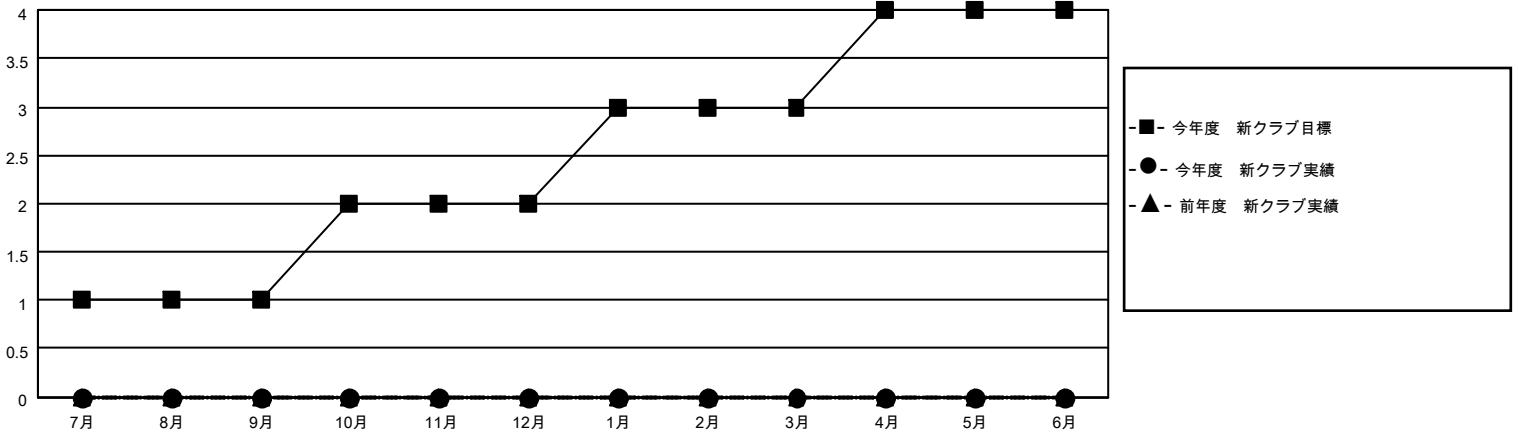
District 337 E

Results as of: 4/30/2021

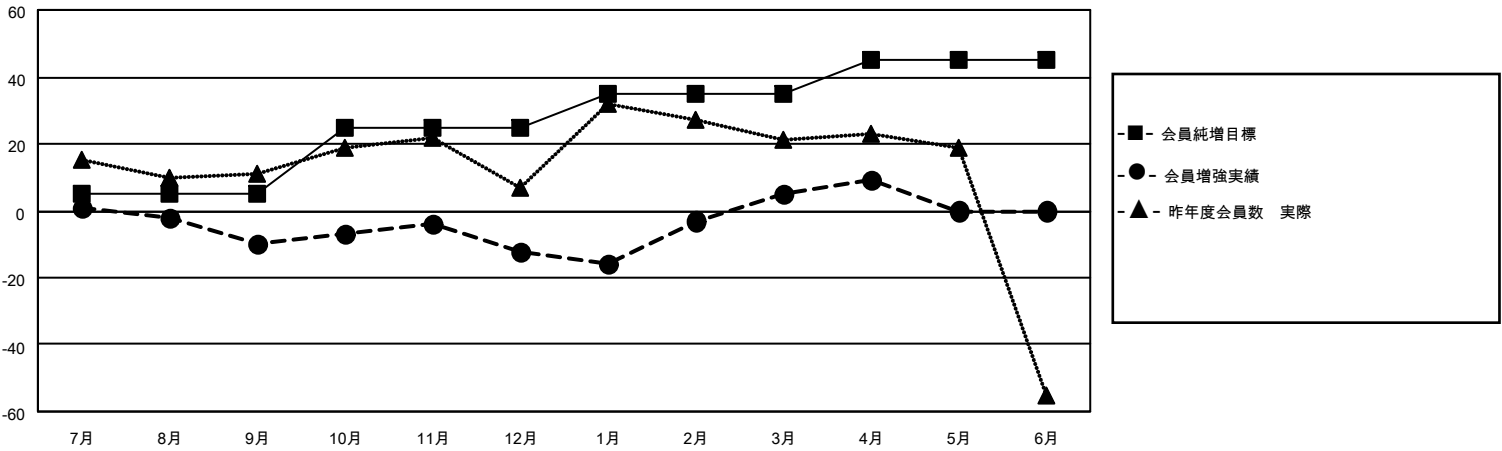
クラブ			
結果：2020-2021			
四半期	新クラブ目標	新クラブ	解散クラブ
7月/8月/9月	1	0	1
10月/11月/12月	1	0	0
1月/2月/3月	1	0	0
4月/5月/6月	1	0	0

名			
結果：2020-2021			
四半期	会員純増目標	会員増強実績	退会者(転籍を含む)実際
7月/8月/9月	5	18	27
10月/11月/12月	20	21	22
1月/2月/3月	10	35	18
4月/5月/6月	10	13	9

新クラブ目標及び実績累計



会員目標及び実績累計



解散クラブ: 1	37 CLUBS OF 57 一名以上の新会員を登録	男女別	
		男性	1,423 (80.40%)
		女性	347 (19.60%)
退会者	会員累計データを見るには、ここをクリック	世帯主/家族会員合計	484
物故会員 6		国際会費半額の家族会員	258
クラブ解散 0			
その他 70			
合計 76			